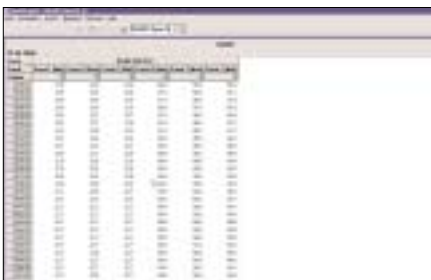
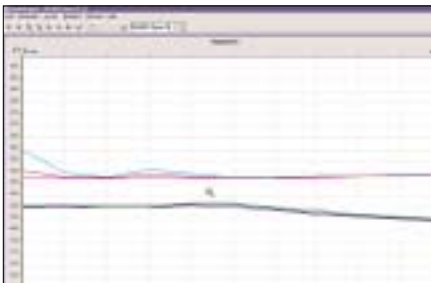


**OPUS 10 ELECTRONIC  
THERMO- HYGROGRAPH,  
120.000 RECORDS,  
EXTERNAL SENSORS.  
MINI TERMO-HIGROGRAFO  
120.000 VALORES,  
SENSORES EXTERNOS**

Less expensive, very precise, secure database, long-term-stable, maintenance-free, big display, incl. Windows evaluation software SmartGraph™ 2. *Preciso, fiable, robusto, libre de mantenimiento, protegido de manipulaciones indebidas, gran display, con software SmartGraph 2 para Windows.*



Time	Temp	Humidity	...
10:00	23.4	47.9	...
10:05	23.5	48.0	...
10:10	23.6	48.1	...
10:15	23.7	48.2	...
10:20	23.8	48.3	...
10:25	23.9	48.4	...
10:30	24.0	48.5	...
10:35	24.1	48.6	...
10:40	24.2	48.7	...
10:45	24.3	48.8	...
10:50	24.4	48.9	...
10:55	24.5	49.0	...



# TECHNICAL DATA

## DATOS TÉCNICOS

### OPUS 10 (8152.10)

#### Technical data / Datos técnicos

Dimensions / Dimensiones  
Measurement interval / Intervalo de medición  
Construction / Presentación  
Service time / Duración de la pila  
Memory / Memoria  
Display / Display  
Weight / Peso  
Delivered accessories / Accesorios incluidos

#### Interface / Interface

Memory interval / Intervalo de memorización  
Charger / Alimentación  
Environment T / Condiciones ambientales T  
Environment rh / Condiciones ambientales Hr

max .altitude / altitud max.

#### Temperature / Temperatura

Sensor element / Tipo de sensor  
Measuring range / Rango  
Accuracy / Precisión  
Resolution / Resolución

#### Relative humidity / Humedad

Sensor element / Tipo de sensor  
Measuring range / Rango  
Accuracy / Precisión  
Resolution / Resolución

#### Accessories / Accesorios

#### Order No. / Ref.No. : 8152.10

115x110x25mm  
1/10/30/60/s, 1/10/30/min, 1/3/6/12/24/h  
Plastic housing / Cuerpo de plástico  
typical: 2 years / aprox. 2 años  
120.000 records / valores  
size / dimensiones : 65x40mm<sup>2</sup>  
250g  
PC-Windows™-Software SmartGraph™ 2 for  
grafical and numerical display of data  
evaluation / PC-Windows-Software SmartGraph™ 2  
para la evaluación numérica y gráfica de los datos  
Manual, manual,  
RS232 Connection cable, RS232-Cable de conexión  
mono-cell / pila  
RS232  
1/10/30/min, 1/3/6/12/24/h  
3,6V mono-cell / pila  
-20...50°C  
0...95% r.h. / 0...95% h.r. <30g/m<sup>3</sup>  
(non condensing / incondensable)  
5000 m max. / max.

#### NTC

-30 ... 70 °C  
±0,2°C (-20...50°C), otherwise / de lo contrario 0,5°C  
0,1 °C (-20...50°C), otherwise / de lo contrario 0,2°C

#### capacitive sensor / sensor capacitivo

0 ... 100 % r.h. / 0 ... 100 % h., < 40g/m<sup>3</sup>  
±2% r.h. / ±2% h.  
0,5 % r.h. / 0,5 % h.

#### Order No. / Ref.No. : 8152.SV1

3,6V mono-cell / 3,6V pila

#### Order No. / Ref.No. : 8152.MOD2

exchange module T/rh /  
modulo de recambio T/H

#### Order No. / Ref.No. : 8152.TF

External temperature sensor, 2 m cable /  
Sensor de temp. externo con cable 2m

#### Order No. / Ref.No. : 8152.TFF

External T/RH sensor, 2 m cable /  
Sensor T/H externo con cable 2m

#### Order No. / Ref.No. : 8152.KAB

ext. cable (2m) for 8152.TFF/  
Extensión (2m) por 8152.TFF