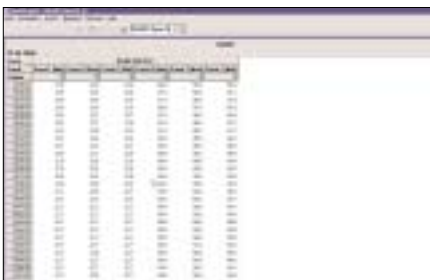
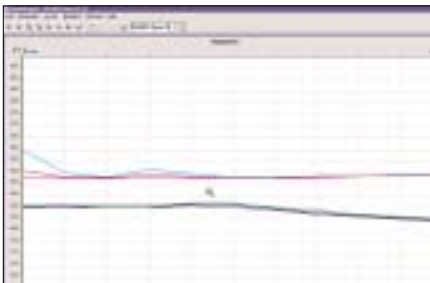


**OPUS 10 ELECTRONIC  
THERMO-HYGROGRAPH,  
120.000 RECORDS  
INTERNAL SENSORS  
MINI TERMO-HIGROGRAFO  
120.000 VALORES,  
SENSORES INTERNOS**

Less expensive, very precise, secure database, long-term-stable, maintenance-free, big display, incl. Windows evaluation software SmartGraph™ 2. *Preciso, fiable, robusto, libre de mantenimiento, protegido de manipulaciones indebidas, gran display, con software SmartGraph 2 para Windows.*



# TECHNICAL DATA

## DATOS TÉCNICOS

### OPUS 10 (8152.00)

#### Technical data / Datos técnicos

Dimensions / Dimensiones  
Measurement interval / Intervalo de medición  
Construction / Presentación  
Service time / Duración de la pila  
Datenspeicher / Memoria  
Display / Display  
Weight / Peso  
Delivered accessories / Accesorios incluidos

Interface / Puerto  
Memory interval / Intervalo de memorización  
Charger / Alimentación  
Environment T / Condiciones ambientales T  
Environment rh / Condiciones ambientales Hr

max. altitude / altitud max.

#### Temperature / Temperatura

Sensor element / Tipo de sensor  
Measuring range / Rango  
Accuracy / Precisión

Resolution / Resolución

#### Relative humidity / Humedad

Sensor element / Tipo de sensor  
Measuring range / Rango  
Accuracy / Precisión  
Resolution / Resolución

#### Accessories / Accesorios

#### Order No. / Ref.No. : 8152.00

115x110x25mm  
1/10/30/60/s, 1/10/30/min, 1/3/6/12/24/h  
Plastic housing / Cuerpo de plástico  
typical: 2 years / aprox.2 años  
120.000 records / valores  
size / dimensiones : 65x40mm<sup>2</sup>  
250g  
PC-Windows™-Software SmartGraph™ 2 for  
grafical and numerical display of data  
evaluation / PC-Windows-Software SmartGraph™  
para la evaluación numérica y gráfica de los datos  
Manual, manual  
RS232 Connection cable/  
RS232-Cable de conexión  
mono-cell / pila  
RS232  
1/10/30/min, 1/3/6/12/24/h  
3,6V mono-cell / 3,6V pila  
-20...50°C  
0...95% r.h. / 0...95% h., <30g/m<sup>3</sup>  
(non condensing / incondensable)  
5000 m max. / max.

NTC  
-20 ... 50 °C  
±0,3°C (0...40°C), otherwise /  
de lo contrario 0,5°C  
0,1 °C

capacitive sensor / sensor capacitivo  
10 ... 95 % r.h. / 10 ... 95 % h.  
±3% r.h. / ±3% h  
0,5 % r.h. / 0,5 h.

#### Order No. / Ref.No. : 8152.SV1

3,6V mono-cell, 3,6V pila

#### Order No. / Ref.No. : 8152.MOD1

exchange module T/rh/  
modulo de recambio T/H